

Statistische Berichte



des Statistischen Amtes des Saarlandes

Saarbrücken 1, Hardenbergstraße 3,

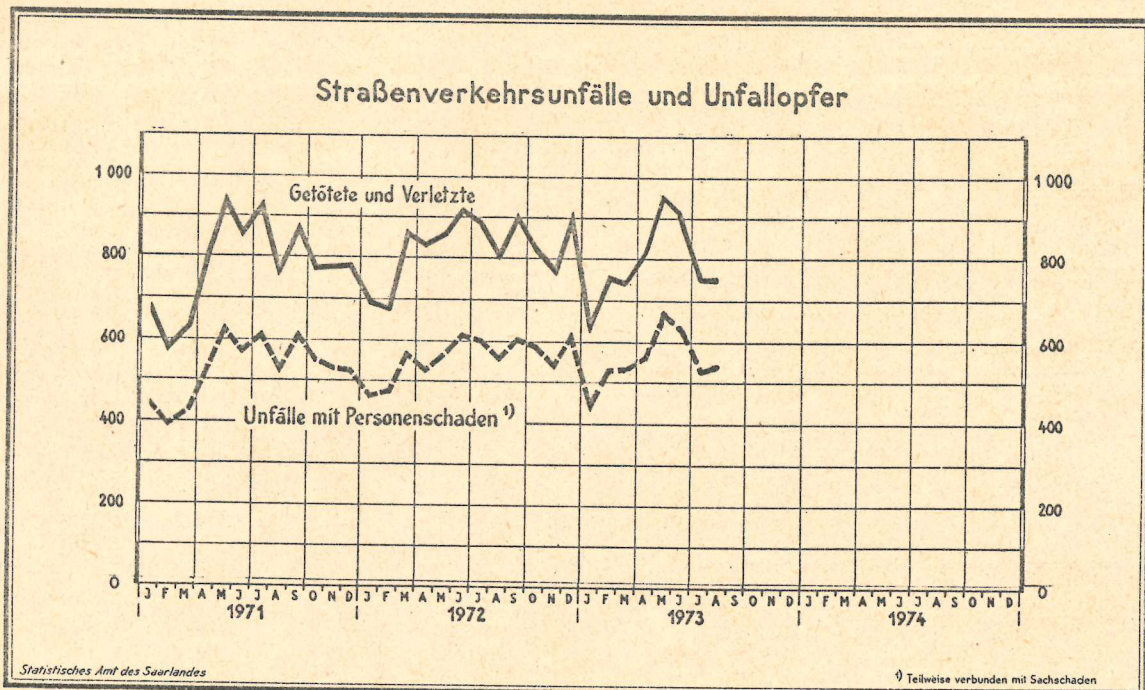
Fernsprecher 59 29

*) H I I - m 8/73

Ausgegeben am 5. November 1973

Strassenverkehrsunfälle im August 1973

Im August 1973 ging die Unfallhäufigkeit nochmals zurück. Mit 1 769 polizeilich aufgenommenen Unfällen wurde ein Rückgang um 2,5 % gegenüber Juli und um 12,2 % im Vergleich zum August 1972 festgestellt. Die Zahl der reinen Sachschadensfälle belief sich auf 1 226, die der Personenschadensfälle auf 543. Hierbei wurden 29 Personen getötet, 233 schwer- und 492 leichtverletzt. Die Häufigkeit der Sachschadensfälle verringerte sich deutlich im Vergleich zum Juli 1973 (- 5,9 %) und in bezug auf den August 1972 (- 15,4 %). Es ereigneten sich auch weniger Unfälle mit Personenschaden (- 4,1 %) als im August des Vorjahres; im Vergleich zum Vormonat jedoch wurde eine Zunahme um 6,3 % festgestellt. Die leicht sinkende Unfallkurve in den Sommermonaten 1973 führte im Zeitraum der ersten acht Monate 1973 im Vergleich zur entsprechenden Vorjahreszeit zu einer insgesamt nur leicht gestiegenen Unfallziffer (+ 1,6 %). Erfreulicherweise ist sowohl die Zahl der Sachschadensfälle mit 12 144 (+ 2 %) als auch die der Personenschadensfälle mit 4 453 (+ 0,6 %) gegenüber dem Vergleichszeitraum des Vorjahres kaum angestiegen. Dabei kamen weniger Menschen als im Vorjahr auf den Strassen des Saarlandes zu Schaden. Wenn auch mit 204 Verkehrstoten nur 2 Personen weniger als im Vorjahreszeitraum tödlich verletzt wurden, verringerte sich die Zahl der Schwerverletzten um 111 oder 5,2 % auf 2 026 und die der Leichtverletzten um 130 oder 3,1 % auf 4 124.



Statistische Berichte mit *(Stern) vor der Nummerung enthalten Angaben, die alle Statistischen Landesämter für ihren Bereich unter gleicher Kennziffer veröffentlichen (Mindestveröffentlichungsprogramm der Statistischen Landesämter)

Unfälle und Verunglückte

1972 und 1973

Monat	Unfälle insgesamt		Darunter Unfälle mit nur Sachschaden		Verunglückte Personen					
					Getötete		Schwerverletzte ¹⁾		Leichtverletzte	
	1972	1973	1972	1973	1972	1973	1972	1973	1972	1973
Januar	1 972	1 993	1 503	1 534	17	20	223	205	459	430
Februar	1 831	2 272	1 353	1 736	30	18	220	259	432	485
März	2 140	2 057	1 563	1 519	32	24	259	221	580	504
April	2 038	2 224	1 505	1 661	24	30	295	257	522	524
Mai	2 233	2 302	1 658	1 634	17	30	282	292	567	637
Juni	2 089	2 166	1 468	1 531	37	31	278	285	607	596
Juli	2 011	1 814	1 404	1 303	30	22	280	274	587	456
August	2 016	1 769	1 450	1 226	19	29	300	233	500	492
September	2 118		1 508		35		300		575	
Oktober	2 200		1 607		21		272		538	
November	2 290		1 740		36		224		522	
Dezember	2 336		1 710		43		305		570	
Jan.-Aug.	16 330	16 597	11 904	12 144	206	204	2 137	2 026	4 254	4 124

¹⁾ Krankenhausbearbeitung.

Entwicklung der Straßenverkehrsunfälle ab 1962

Jahr	Straßenverkehrsunfälle		Beteiligte Verkehrsteilnehmer bei Unfällen mit Personenschaden					Unfallopfer			
	Saarland insgesamt	darunter mit Personenschad.	insgesamt	darunter				insgesamt	davon		
				Krafträder, Kraftroller	Personenkraftwagen	Lastkraftwagen	Fußgänger		Getötete ¹⁾	Schwerverletzte	Leichtverletzte
1962	15 984	5 736	10 683	1 683	4 946	966	1 713	7 819	279	2 390	5 150
1963	17 204	5 644	10 511	1 332	5 320	842	1 661	7 732	260	2 325	5 147
1964	17 157	5 590	10 432	1 138	5 621	760	1 578	7 759	287	2 535	4 937
1965	17 898	5 413	10 145	745	5 472	743	2 166	7 491	293	2 377	4 821
1966	19 427	5 729	10 774	747	6 465	795	1 679	8 000	281	2 292	5 427
1967	19 687	5 602	10 444	703	6 525	636	1 603	7 903	264	2 454	5 185
1968	20 254	5 753	10 756	631	6 806	683	1 528	8 095	254	2 601	5 240
1969	19 632	5 594	10 528	645	6 782	663	1 482	8 074	263	2 589	5 222
1970	24 250	6 542	12 486	623	8 299	752	1 703	9 507	299	2 785	6 423
1971	23 636	6 419	12 237	542	8 412	693	1 487	9 499	304	3 065	6 130
1972	25 274	6 805	12 925	695	8 913	676	1 521	10 038	341	3 238	6 459
1973											

¹⁾ Einschliesslich der innerhalb 30 Tagen an den Unfallfolgen Gestorbenen.

Unfallfolgen

a) Schadensart

Monat	Unfälle insgesamt	Unfälle mit nur Sachschaden zusammen	Davon			Personenschaden zusammen	Davon Unfälle mit		
			Bagatellunfälle ¹⁾	ab 1 000 DM und mehr bei einem der Beteiligten	Getöteten		Schwer-	Leicht-	
									verletzten
August 1973	1 769	1 226	1 142	84	543	28	195	320	
Juli 1973	1 814	1 303	1 186	117	511	20	213	278	
August 1972	2 016	1 450	1 320	130	566	18	241	307	

¹⁾ Unfälle, bei denen bei jedem der Beteiligten oder an einem anderen Gegenstand der Sachschaden unter 1 000 DM liegt.

b) Verunglückte Personen und Unfallbeteiligte

Art der Verkehrsbeteiligung	Verunglückte Personen insgesamt	davon						Unfallbeteiligte bei Unfällen mit Personenschaden		
		Getötete		Schwerverletzte		Leichtverletzte		innerhalb geschlossener Ortslage	außerhalb	insgesamt
		zusammen	darunter unter 15 Jahren	zusammen	darunter unter 15 Jahren	zusammen	darunter unter 15 Jahren			
Krafträder, Kraftroller	90	1	-	34	2	55	1	69	12	81
Personenwagen	398	8	-	105	8	285	20	489	152	641
Kraftomnibusse, Obusse	6	-	-	-	-	6	-	5	2	7
Liefer- und Lastkraftwagen (einschl. Sattelschlepper und Zugmaschinen)	37	5	1	7	-	25	4	47	24	71
Sonstige Kraftfahrzeuge	-	-	-	-	-	-	-	-	-	-
Mopeds und sonstige Fahrräder mit Hilfsmotor	48	1	-	16	1	31	-	34	13	47
Fahrräder (ohne Hilfsmotor)	69	4	2	22	18	43	32	69	4	73
Sonstige Fahrzeuge	1	-	-	1	-	-	-	1	-	1
Fußgänger	104	10	5	48	24	46	25	101	6	107
Sonstige Verkehrsteilnehmer	1	-	-	-	-	1	-	1	-	1
August 1973	754	29	8	233	53	492	82	816	213	1 029
Juli 1973	752	22	4	274	37	456	53	733	220	953
August 1972	819	19	4	300	65	500	59	857	228	1 085

Unfälle mit Personenschaden

Monat: August 1973

Straßenklasse	Unfälle			Unfallopfer			
	innerhalb geschlossener Ortslage	außerhalb	insgesamt	Getötete	Schwer- verletzte	Leicht- verletzte	insgesamt
Straßenklasse							
Bundes- Autobahnen	-	9	9	1	6	9	16
Bundesstraßen	98	38	136	11	60	123	194
Landstraßen I. Ordnung	95	43	138	8	61	125	194
Landstraßen II. Ordnung	48	26	74	2	39	69	110
Andere Straßen	169	17	186	7	67	166	240
Alle Straßen zusammen	410	133	543	29	233	492	754

Vorläufige festgestellte unmittelbare Ursachen und Umstände bei Unfällen mit Personenschaden

Art der Ursache	August		Art der Ursache	August	
	1973	1972		1973	1972
1. Ursachen beim Fahrzeugführer = Summe a) bis k)	564	585	k) Sonstige Ursachen beim Fahrzeugführer	36	28
a) Verkehrslüchtigkeit darunter: Alkoholeinfluß	55 49	67 65	2. Technische Mängel, Wartungsmängel	16	10
b) Vorfahrt, Verkehrsregelung darunter: Nichtbeachten der Vorfahrtregel „rechts vor links“ an Kreuzungen und Einmündungen	86 14	91 14	3. Ursachen beim Fußgänger darunter: Alkoholeinfluß	84	108
Nichtbeachten der die Vorfahrt regelnden Verkehrs- zeichen (ohne Verkehrsampeln) an Kreuzungen und Einmündungen	64	65	Falsches Verhalten beim Überschreiten der Fahrbahn	71	91
c) Falsches Einordnen	16	14	Nichtbenutzen des Gehweges oder der vorgeschrie- benen Straßenseite	3	5
d) Fehler beim Einbiegen, Ein-oder Ausfahren, Wenden	82	70	Spielen auf oder neben der Fahrbahn	-	4
e) Fehler beim Überholen, Vorbeifahren, Begegnen	92	95	4. Straßenverhältnisse darunter: Glätte oder Schlüpfrigkeit der Fahrbahn	10	11
f) Zu schnelles Fahren in Kurven und beim Abbiegen unter Berücksichtigung anderer Umstände	104 65 39	120 80 40	Schlechter Zustand der Straßenoberfläche	3	2
g) Falsches Verhalten gegenüber Fußgängern	34	35	5. Witterungseinflüsse	1	7
h) Zu dichtes Auffahren	54	49	6. Hindernisse auf der Fahrbahn darunter: Tier auf der Fahrbahn	5	5
i) Nichtbefolgen oder -beachten der Zeichengebung oder Beleuchtungsvorschriften	2	10	7. Sonstige Ursachen	1	4
j) Fehler beim Halten oder Parken	3	6	Insgesamt (Summe 1. bis 7.)	681	730

Strassenverkehrsunfälle und Unfallopfer nach Kreisen

Kreisfreie Stadt - Landkreis	Straßenverkehrsunfälle					Unfallopfer					
	ins- ge- sam t	davon				Getötete ²⁾		Schwerverletzte ³⁾		Leichtverletzte ⁴⁾	
		mit Personen ¹⁾ schaden	zu- sam- men	mit nur Sachschaden		ins- ge- sam t	darunter unter 15 Jahren	ins- ge- sam t	darunter unter 15 Jahren	ins- ge- sam t	darunter unter 15 Jahren
				Bagatell- unfälle	von 1 000 DM und mehr bei einem der Beteiligten						
Saarbrücken	405	82	323	308	15	1	-	29	7	71	10
Homburg	144	36	108	101	7	3	1	13	2	37	6
Merzig-Wadern	134	52	82	66	16	3	2	25	2	53	5
Ottweiler	212	75	137	125	12	3	-	38	10	67	8
Saarbrücken	355	111	244	229	15	5	1	41	7	103	22
Saarlouis	266	96	170	162	8	5	3	37	8	88	10
St. Ingbert	129	47	82	76	6	2	-	25	11	35	12
St. Wendel	124	44	80	75	5	7	1	25	6	38	9
Saarlund	1 769	543	1 226	1 142	84	29	8	233	53	492	82

1) Unfälle mit nur Personenschaden sowie Personenschadensfälle in Verbindung mit Sachschaden. - 2) Einschließlich der innerhalb 30 Tagen an Unfallfolgen Gestorbenen. - 3) Stationärer Krankenhausbehandlung zugeführte Verletzte. - 4) Sonstige Verletzte.

Strassenverkehrsunfälle und Unfallopfer

Monat: August 1973

a) nach Tagen

Tag	Strassenverkehrsunfälle mit			Unfallopfer		
	nur Sachschaden 1)	Personenschaden	insgesamt	davon		
				Getölete	Schwerverletzte	Leichtverletzte
1.	1	14	16	2	7	7
2.	2	15	17	1	3	13
3.	3	21	32	1	8	23
4.	4	23	37	1	10	26
5.	5	11	13	-	3	10
6.	1	16	32	1	14	17
7.	3	13	18	2	10	6
8.	1	25	33	3	11	19
9.	4	15	21	-	3	18
10.	5	18	27	1	7	19
11.	3	10	15	-	4	11
12.	2	21	29	1	8	20
13.	4	20	24	-	8	16
14.	5	21	28	1	12	15
15.	3	9	11	1	4	6
16.	1	17	23	-	6	17
17.	3	17	24	1	10	13
18.	1	19	31	1	9	21
19.	4	16	23	-	7	16
20.	1	23	25	-	7	18
21.	3	17	21	1	8	12
22.	1	17	21	4	4	13
23.	3	21	27	2	9	16
24.	3	21	30	-	9	21
25.	4	22	27	1	7	19
26.	4	16	32	-	10	22
27.	1	13	17	1	5	11
28.	3	18	20	1	6	13
29.	2	19	28	1	6	21
30.	1	15	23	-	6	17
31.	3	18	29	1	12	16
insgesamt	84	543	754	29	233	492

b) nach Stunden

Zeitraum	nur Sachschaden 1)	Personenschaden	insgesamt	Getölete	Schwerverletzte	Leichtverletzte
0.00 bis 0.59 Uhr	4	5	8	1	3	4
1.00 bis 1.59 Uhr	1	13	17	4	5	8
2.00 bis 2.59 Uhr	1	11	18	1	6	11
3.00 bis 3.59 Uhr	1	5	6	-	1	5
4.00 bis 4.59 Uhr	-	4	7	-	3	4
5.00 bis 5.59 Uhr	3	8	11	1	4	6
6.00 bis 6.59 Uhr	2	8	13	1	6	6
7.00 bis 7.59 Uhr	4	17	25	-	6	19
8.00 bis 8.59 Uhr	-	11	15	1	7	7
9.00 bis 9.59 Uhr	-	23	35	2	12	21
10.00 bis 10.59 Uhr	1	24	26	2	10	14
11.00 bis 11.59 Uhr	5	32	42	1	6	35
12.00 bis 12.59 Uhr	5	37	44	1	19	24
13.00 bis 13.59 Uhr	5	25	34	4	12	18
14.00 bis 14.59 Uhr	2	45	62	2	17	43
15.00 bis 15.59 Uhr	6	23	38	-	14	24
16.00 bis 16.59 Uhr	5	59	73	2	15	56
17.00 bis 17.59 Uhr	8	49	67	2	17	48
18.00 bis 18.59 Uhr	5	35	48	1	13	34
19.00 bis 19.59 Uhr	5	27	38	-	16	22
20.00 bis 20.59 Uhr	7	24	39	1	7	31
21.00 bis 21.59 Uhr	6	23	35	-	14	21
22.00 bis 22.59 Uhr	6	18	29	1	11	17
23.00 bis 23.59 Uhr	2	17	24	1	9	14
24.00 Stunden	84	543	754	29	233	492

c) nach Städten

Stadt	Straßenverkehrsunfälle						Unfallopfer				
	insgesamt	mit Getöteten	mit Verletzten	mit Personenschaden		mit nur Sachschaden 1)		insgesamt	Getölete	Verletzte	
				innerhalb von Ortschaften	ausserhalb von Ortschaften	innerhalb von Ortschaften	ausserhalb von Ortschaften			Schwerverletzte	Leichtverletzte
Saarbrücken	97	1	81	80	2	15	-	101	1	29	71
Homburg	14	1	11	11	1	1	1	16	1	7	8
Bexbach	7	-	5	5	-	-	-	8	-	2	6
Marzig	14	1	8	9	-	5	-	10	1	3	6
Neunkirchen	29	2	21	20	3	5	1	29	2	3	24
Ottweiler	4	-	4	2	2	-	-	5	-	-	5
Völklingen	25	-	21	17	4	1	3	29	-	7	22
Dudweiler	16	-	15	14	1	1	-	17	-	4	13
Sulzbach	6	-	3	2	1	2	1	3	-	-	3
Püttlingen	4	-	2	2	-	1	1	2	-	2	-
Friedrichsthal	7	1	4	5	-	2	-	7	1	3	3
Saarlouis	26	3	21	19	5	1	1	33	3	10	20
Dillingen	11	-	8	8	-	3	-	11	-	1	10
St. Ingbert	19	-	19	17	2	-	-	23	-	8	15
Blieskastel	4	-	3	2	1	-	1	6	-	1	5
St. Wendel	5	-	4	4	-	1	-	6	-	1	5

1) Unfälle mit nur Sachschaden von 1 000 DM und mehr bei einem der Beteiligten.